

СТРОИТЕЛЬНАЯ КОМПАНИЯ АРТ РЕМОТ НОВОРОССИЙСК



РЕМОТ "ПРЕМИУМ"

КОММЕРЧЕСКОЕ ПРЕДЛОЖЕНИЕ
КОМПЛЕКСНЫЙ РЕМОТ КВАРТИР / АПРЕЛЬ 2022



www.artremontnvrsk.com

Содержание

- 01 Преимущества нашей компании
- 02 Ремонт категории "ПРЕМИУМ"
- 03 Состав строительных работ
- 06 Инженерные решения
- 08 Детали отделки
- 11 Дизайн-проект
- 16 Комплектация
- 18 Авторский надзор
- 19 Расчет бюджета на ремонт
- 20 Решения для интерьера

КАК СДЕЛАТЬ
КАЧЕСТВЕННЫЙ РЕМОНТ И
РЕАЛИЗОВАТЬ ДИЗАЙН-ПРОЕКТ
ЛЮБОГО УРОВНЯ СЛОЖНОСТИ?

МЫ ПРОДУМАЛИ АБСОЛЮТНО ВСЕ!

А также у нас есть предложение
"Эконом" и "Стандарт"



Преимущества нашей компании

Компания АРТ РЕМОНТ основана дизайнером Кристиной Гаевской kristinagaevskaya.com с 14-и летним опытом проектирования и реализации жилых и коммерческих интерьеров и прорабом Александром Гаевским. Мы собрали лучшую команду отделочников, сантехников и электриков. Обеспечиваем все направления процесса от дизайна до ремонта и комплектации. Можем показать вам не один, а несколько наших объектов в живую, где качество работ на одинаково высоком уровне вне зависимости от общего бюджета на ремонт. Выполняем комплексный ремонт квартир, строительство домов и разработку дизайн-проектов.

НАШИ ПРЕИМУЩЕСТВА

- 1** Уделяем особое внимание эргономике интерьера, инженерным коммуникациям и качеству отделки
- 2** Каждый объект находится под строгим контролем на протяжении всего ремонта
- 3** Ведем отчет о расходах денежных средств по каждому объекту с помощью приложения 101-group.ru
- 4** Работаем с разными категориями бюджета от "эконом" до "премиум"

ВЫ ПОЛУЧАЕТЕ

- Комплексное решение всех задач
- Фиксированную стоимость
- Качественный ремонт
- Подробную смету
- Фото и видео отчеты о ходе работ
- Дизайн-проект с решениями которые соответствуют бюджету Вашего ремонта
- Ведомость чистовых материалов
- Закупку материалов на выгодных условиях
- Гарантию качества 1 год

Ремонт категории "ПРЕМИУМ"



Дизайн интерьера премиум - это эксклюзивные решения продуманные до мелочей для комфортной жизни!

Интерьер премиум-класса сочетает в себе продуманную эргономику, колористику, качественные отделочные материалы, брендовую мебель и оборудование. Отражает статус и вкусы своих хозяев и проектируется под нужды людей, привыкших к высокому уровню комфорта. Статус обязывает уделить особое внимание инженерной составляющей, качеству используемых материалов и фурнитуры. Данный вариант отделки предполагает разработку уникального дизайна-проекта, авторский контроль и комплектацию. В составе дизайн-проекта полная версия альбома с подробными чертежами и развертками стен, что позволяет качественно реализовать проект. А также фотореалистичные 3D визуализации и ведомость комплектации объекта.

Состав строительных работ

Перед тем как приступить к ремонту необходимо:

- Согласовать дизайн-проект
- Определиться с чистовыми материалами
- Согласовать смету ремонта
- Заключить договор и передать ключи от объекта

1-Й ЭТАП - ПОДГОТОВИТЕЛЬНЫЙ

Организация временных условий на объекте (унитаз, мойка, освещение, аптечка, стол, стеллаж, сейф для ключей, установка видеонаблюдения)

Защита от загрязнения и повреждений: окон, входной двери, подъезда от лифта до двери

Демонтажные работы и вывоз мусора

Закупка и доставка общестроительных материалов

2-Й ЭТАП - ИНЖЕНЕРНЫЙ РЕМОНТ

Возведение перегородок

Электромонтаж (инженерная разводка электрики, установка и сборка среднегабаритного силового щита)

Монтаж слаботочного щита

Монтаж трассы для кондиционеров/встроенные системы кондиционирования, вентиляции и очистки воздуха

Сантехмонтаж - водоснабжение и водоотведение (Канализация) + Система очистки и регулирования давления воды (коллекторная разводка, материал - нержавеющая сталь/медь)

Коллекторная разводка радиаторов отопления

Шумоизоляция стояков канализации

Установка конвекторов (при необходимости)

Шумоизоляция потолка/пола/стен (при необходимости)

3-Й ЭТАП - ПРЕДЧИСТОВАЯ ОТДЕЛКА

Штукатурка стен

Подготовка стен для монтажа встроенного напольного плинтуса (при необходимости)

Установка скрытых дверных коробок (при необходимости)

Формирование демпферных откосов окон и дверей

Полусухая/мокрая стяжка пола

Подготовка стен - шпаклевка

Поклейка холста под покраску стен

Утепление балкона-лоджии (при необходимости)

Установка встроенного сантехнического оборудования

Установка люков скрытого монтажа

Гидроизоляция, мокрых зон

Монтаж потолочных конструкций (ГКЛ/натяжные тканевые)

Монтаж настенных/потолочных молдингов (при необходимости)

Подготовка основания пола - наливной пол

4-Й ЭТАП ЧИСТОВАЯ ОТДЕЛКА

Монтаж электрического теплого пола

Укладка плитки/керамогранита

Укладка напольных покрытий (инженерная доска, паркетная доска)

Покраска потолка

Покраска стен

Оклейка обоями

Установка выключателей, розеток

Монтаж напольного плинтуса под покраску

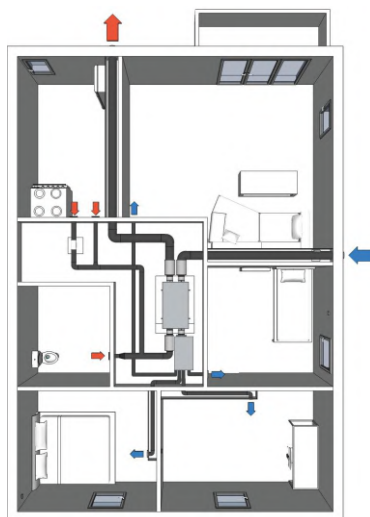
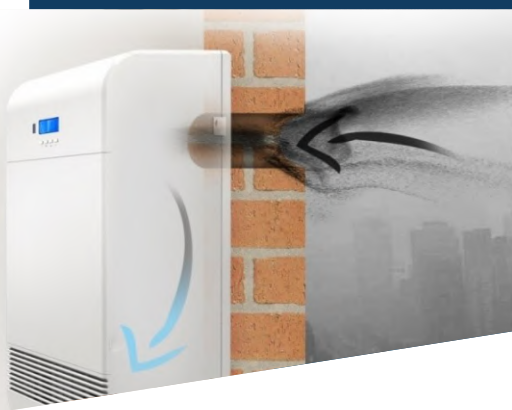
Установка дверей

Установка сантехнического оборудования

Клининг - влажная уборка от строительной пыли

Инженерные решения

ВЕНТИЛЯЦИЯ



Монтаж систем приточно-вытяжной вентиляции, кондиционирования и очистки воздуха

ЭЛЕКТРОМОНТАЖ



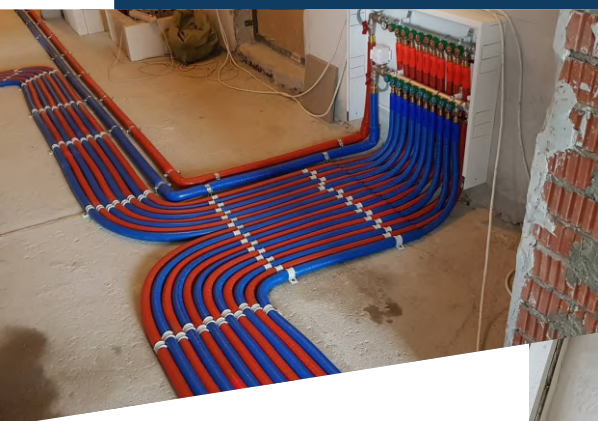
Инженерная разводка электрики, сборка и установка силового щита с обозначениями

САНТЕХМОНТАЖ



Коллекторная разводка водоснабжения, материал - нержавеющая сталь/медь, системы фильтрации и очистки воды

ОТОПЛЕНИЕ



Коллекторная разводка отопления, монтаж внутрипольных конвекторов

Детали отделки

СКРЫТЫЕ ЛЮКИ



Гидроизоляция мокрых зон, установка скрытых люков под плитку

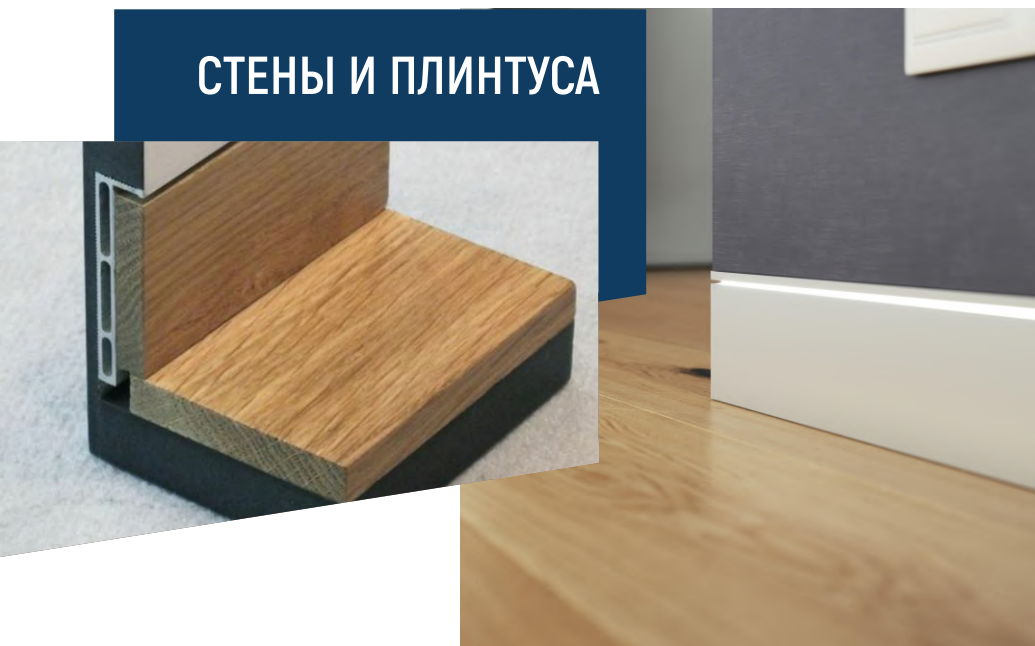
УКЛАДКА ПЛИТКИ



Укладка крупноформатного керамогранита, мозаики, стыковка напольных покрытий в один уровень - без порогов

МИНИМАЛИЗМ

СТЕНЫ И ПЛИНТУСА



Двери и напольные плинтуса invisible (встроенные)
эффект парящих стен

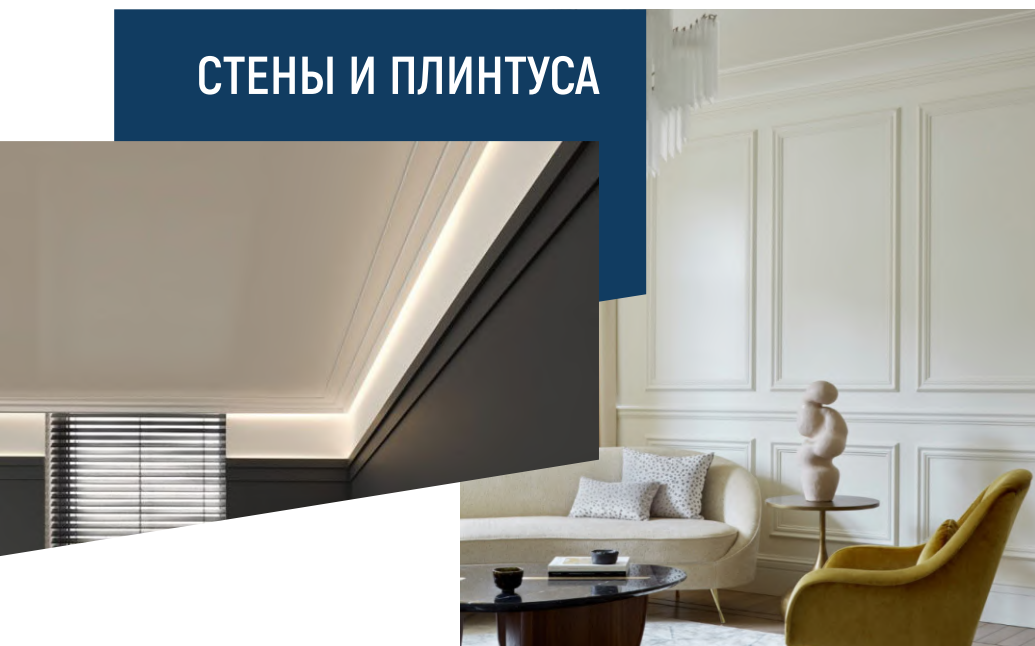
ПОТОЛОК



Тканевый или ГКЛ потолок с теневым примыканием к стене
современные системы освещения

НЕОКЛАССИКА

СТЕНЫ И ПЛИНТУСА



Декоративные молдинги и плинтуса под покраску

ПОТОЛОК



Потолки ГКЛ, потолочный декоративный карниз

Дизайн-проект

Услуги дизайнера:

- Замер помещения и фотофиксация
- Согласование планировочного и интерьерных решений
- Коллажи интерьера с подбором цветовых сочетаний и фактур и мебели
- 3D визуализация интерьера с выбранными материалами и мебелью
- Проектная документация, полный состав чертежей и эскизов (от 40 рабочих дней)
- Ведомость материалов, мебели и оборудования с указанием наименования, количества стоимости и производителей
- Техническое задание на изготовление заказных позиций мебели
- При необходимости выполним VR (3D Тур по интерьеру)

СОСТАВ ПРОЕКТНОЙ ДОКУМЕНТАЦИИ (ДИЗАЙН-ПРОЕКТ)

1. Планировочное решение с расстановкой мебели
2. План размерный исходный
3. План демонтажа перегородок
4. План возведения перегородок
5. План размерный после перепланировки
6. План габаритных размеров мебели
7. План сантехнического оборудования и радиаторов
8. План расположения потолочного освещения
9. План светильников с привязкой к выключателям
10. План расположения выключателей и эл. выводов прямого подключения

11. План расположения розеток

12. План теплого пола

13. План шумоизоляции помещений

14. План заливки уровней пола

15. Напольных покрытий с указанием раскладки и плинтусов

16. План открывания дверей и дверных проемов

17. План с указанием отделки стен

18. План потолочных конструкций

19. План встроенного потолочного оборудования

20. План кондиционеров и вентиляции

21. Развертки стен для каждого помещения

22. Раскладки плитки

23. Технические карты сантехнического и осветительного оборудования

24. Эскизы интерьера в формате 3D визуализации

25. Пояснительная записка

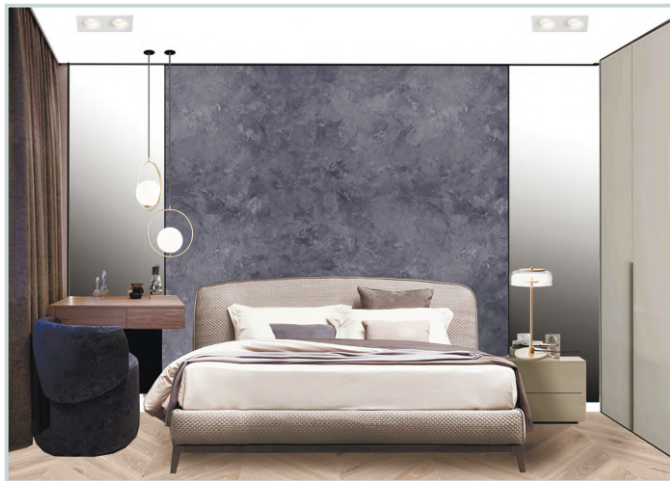
Смотреть пример полного дизайн-проекта

<https://www.kristinagaevskaya.com/дизайн-проектинтерьера>

Смотреть VR (3D тура по интерьеру)

<https://www.kristinagaevskaya.com/vr-360>

Пример 2D коллажей интерьера (предварительные эскизы)



Пример чертежей дизайн-проекта

СК

KRISTINA GAEVSKAYA
interior design studio

ДИЗАЙН-ПРОЕКТ

ПРИМЕР

САЙТ: KRISTINAGAEVSKAYA.COM
WHATSAPP: +7(918)66-52-004

НОВОРОССИЙСК/АНАПА/ГЕЛЕНДЖИК

№	НАИМЕНОВАНИЕ ПОМЕЩЕНИЯ	ПЛОЩАДЬ м²
1	ПРОХОДКА	18,3
2	КОРИДОР	28,9
3	СТУДИЯ	16,3
4	ДЕТСКАЯ	16,3
5	САУНА	6,5
6	ГАРДЕРОБНАЯ	4,9
Итого площадь		71,3

ПРИМЕЧАНИЕ:
1. Для удобства пользования санузлом, необходимо при заезде №1, м² в 1000 мм сделать ванную комнату №1, м².

ФИО: Габеева Кристина А.
Дизайнер: KRISTINAGAEVSKAYA.COM
+7(918)66-52-004

ДИЗАЙН-ПРОЕКТ № 150
План размерный исходный
Лист 2 из 4

№	НАИМЕНОВАНИЕ ПОМЕЩЕНИЯ	ПЛОЩАДЬ м²
1	ПРОХОДКА	18,3
2	КОРИДОР	28,9
3	СТУДИЯ	16,3
4	ДЕТСКАЯ	16,3
5	САУНА	6,5
6	ГАРДЕРОБНАЯ	4,9
Итого площадь		71,3

ПРИМЕЧАНИЕ:
1. Сделать ванную комнату с раздвижной стеной.

ФИО: Габеева Кристина А.
Дизайнер: KRISTINAGAEVSKAYA.COM
+7(918)66-52-004

ДИЗАЙН-ПРОЕКТ № 150
План расстановки мебели и оборудования
Лист 3 из 4

№	НАИМЕНОВАНИЕ ПОМЕЩЕНИЯ	ПЛОЩАДЬ м²
1	ПРОХОДКА	18,3
2	КОРИДОР	28,9
3	СТУДИЯ	16,3
4	ДЕТСКАЯ	16,3
5	САУНА	6,5
6	ГАРДЕРОБНАЯ	4,9
Итого площадь		71,3

ПРИМЕЧАНИЕ:
1. Для удобства пользования санузлом, необходимо при заезде №1, м² в 1000 мм сделать ванную комнату №1, м².

ФИО: Габеева Кристина А.
Дизайнер: KRISTINAGAEVSKAYA.COM
+7(918)66-52-004

ДИЗАЙН-ПРОЕКТ № 150
План габаритных размеров мебели и оборудования
Лист 4 из 4

ОСООБЩЕНИЕ САНКТ-ПЕТЕРБУРГА И ГОД ТЕХНИЧЕСКОГО ВЕДОМСТВА

- Крыша не имеет прямой водоотводной системы
- Система вентиляции с.п.т.
- Полы по лагам и/или бетон
- Полы покрыты ламинатом
- Система отопления с радиаторами
- Ванна Калитая ПЕКАТО
- Унитаз Вентиль через Сифонный с подставкой
- Полотенце Сушитель Корпусной моделью 2 панели
- Унитаз для подвесного унитаза Керамический
- Раковина Итальянская Lavello 100x50
- Трап для раковины Итальянская 100
- Зеркало-шкаф Салерти 100x170
- Ванна 100x170 Топольфар
- Крыша для подвесного унитаза - подвесной тип, см. п.п. 10
- Монтажные работы ТИЗ
- Ванная для подвесного унитаза Керамический
- Унитаз для подвесного унитаза Керамический
- Полотенце Сушитель Корпусной моделью 2 панели
- Трап ТИЗ подвесной унитаз 100мм, серия Иксон

ПРИМЕЧАНИЯ:

- Система отопления с радиаторами см. в проекте
- Полотенце сушитель обрабатывается согласно техническим условиям, полученным от производителя, в соответствии с проектом
- Ванна устанавливается в соответствии с проектом

Вид разрабатываемых документов: С планом системы обработки и развозки строительных материалов

Итого: 400
 Все чертёжные листы, выполняются на одном листе по пропорциям, внутренняя перфорация по 30 мм

ФИО: Гаврилова Кристина А.
 Директор: Гаврилова Кристина А.
 Контакт: КРИСТИНА ГАВРИЛОВА
 +7(812)666-92-004

ДИЗАЙН-ПРОЕКТ М 1:50 А3 Дата

ПЛАН РАСПОЛОЖЕНИЯ ОБОРУДОВАНИЯ И РАДИАТОРОВ
 Сводный Лист Листов 8 42

ЭКСПЛИКАЦИЯ ПОМЕЩЕНИЙ

№	наименование помещения	площадь м²
1	ПРИХОДСКАЯ	19,3
2	КОМНАТА	20,0
3	СТУДИЯ	19,3
4	ДЕТСКАЯ	19,3
5	САУНА	6,5
6	ГАРДЕРОБНАЯ	4,9
Итого площадь		79,3

УСЛОВНЫЕ БОЗНАЧЕНИЯ

обозначение на плане	наименование
⊕	выключатель 1-х клавишный
⊕	выключатель 2-х клавишный
⊕	выключатель проходной
⊕	выключатель диммерный
⊕	управление климатом для шт. с 30 п.
⊕	трещинный светильник
⊕	подсветка светодиодная

ПРИМЕЧАНИЯ:

- Система отопления с радиаторами см. в проекте
- Полотенце сушитель обрабатывается согласно техническим условиям, полученным от производителя, в соответствии с проектом
- Ванна устанавливается в соответствии с проектом

Вид разрабатываемых документов: С планом системы обработки и развозки строительных материалов

Итого: 400
 Все чертёжные листы, выполняются на одном листе по пропорциям, внутренняя перфорация по 30 мм

ФИО: Гаврилова Кристина А.
 Директор: Гаврилова Кристина А.
 Контакт: КРИСТИНА ГАВРИЛОВА
 +7(812)666-92-004

ДИЗАЙН-ПРОЕКТ М 1:50 А3 Дата

ПЛАН РАСПОЛОЖЕНИЯ ОБОРУДОВАНИЯ И РАДИАТОРОВ
 Сводный Лист Листов 9 42

ЭКСПЛИКАЦИЯ ПОМЕЩЕНИЙ

№	наименование помещения	площадь м²
1	ПРИХОДСКАЯ	19,3
2	КОМНАТА	20,0
3	СТУДИЯ	19,3
4	ДЕТСКАЯ	19,3
5	САУНА	6,5
6	ГАРДЕРОБНАЯ	4,9
Итого площадь		79,3

УСЛОВНЫЕ БОЗНАЧЕНИЯ

обозначение на плане	наименование
⊕	трещинный светильник
⊕	использование климатизатора
⊕	система вентиляции
⊕	подсветка светодиодная
⊕	номер помещения в экспликации

ПРИМЕЧАНИЯ:

- Система отопления с радиаторами см. в проекте
- Полотенце сушитель обрабатывается согласно техническим условиям, полученным от производителя, в соответствии с проектом

Вид разрабатываемых документов: С планом расположения оборудования (сантехники)

Итого: 400
 Все чертёжные листы, выполняются на одном листе по пропорциям, внутренняя перфорация по 30 мм

ФИО: Гаврилова Кристина А.
 Директор: Гаврилова Кристина А.
 Контакт: КРИСТИНА ГАВРИЛОВА
 +7(812)666-92-004

ДИЗАЙН-ПРОЕКТ М 1:50 А3 Дата

ПЛАН РАСПОЛОЖЕНИЯ ПОТОЛочНОГО ОБОРУДОВАНИЯ
 Сводный Лист Листов 10 42

УСЛОВНЫЕ БОЗНАЧЕНИЯ

обозначение на плане	наименование
⊕	выключатель 1-х клавишный
⊕	выключатель 2-х клавишный
⊕	выключатель проходной
⊕	выключатель диммерный
⊕	управление климатом для шт. с 30 п.
⊕	электрический вывод 220 В
⊕	электрический вывод 10 В
⊕	трещинный светильник
⊕	подсветка светодиодная

ПРИМЕЧАНИЯ:

- Система отопления с радиаторами см. в проекте
- Полотенце сушитель обрабатывается согласно техническим условиям, полученным от производителя, в соответствии с проектом
- Ванна устанавливается в соответствии с проектом

Вид разрабатываемых документов: С планом системы обработки и развозки строительных материалов

Итого: 400
 Все чертёжные листы, выполняются на одном листе по пропорциям, внутренняя перфорация по 30 мм

ФИО: Гаврилова Кристина А.
 Директор: Гаврилова Кристина А.
 Контакт: КРИСТИНА ГАВРИЛОВА
 +7(812)666-92-004

ДИЗАЙН-ПРОЕКТ М 1:50 А3 Дата

ПЛАН СВЕТИЛЬНИКОВ С ПРОВЕДКЕЙ И ВЫКЛ. П.
 Сводный Лист Листов 11 42

ЭКСПЛИКАЦИЯ ПОМЕЩЕНИЙ

№	наименование помещения	площадь м²
1	ПРИХОДСКАЯ	19,3
2	КОМНАТА	20,0
3	СТУДИЯ	19,3
4	ДЕТСКАЯ	19,3
5	САУНА	6,5
6	ГАРДЕРОБНАЯ	4,9
Итого площадь		79,3

УСЛОВНЫЕ БОЗНАЧЕНИЯ

обозначение на плане	наименование
⊕	выключатель 1-х клавишный
⊕	выключатель 2-х клавишный
⊕	выключатель проходной
⊕	выключатель диммерный
⊕	управление климатом для шт. с 30 п.
⊕	электрический вывод 220В-В
⊕	электрический вывод 10В-В
⊕	трещинный светильник
⊕	подсветка светодиодная

ПРИМЕЧАНИЯ:

- Ванна устанавливается 100 мм от стены чистого пола, см. п.п. 10
- Система отопления с радиаторами см. в проекте

Вид разрабатываемых документов: С планом системы обработки и развозки строительных материалов

Итого: 400
 Все чертёжные листы, выполняются на одном листе по пропорциям, внутренняя перфорация по 30 мм

ФИО: Гаврилова Кристина А.
 Директор: Гаврилова Кристина А.
 Контакт: КРИСТИНА ГАВРИЛОВА
 +7(812)666-92-004

ДИЗАЙН-ПРОЕКТ М 1:50 А3 Дата

ПЛАН РАСПОЛОЖЕНИЯ ВЫКЛ. П. И ЭЛ. РАДИАТОРОВ ПОВЕРХ ПОТОЛКА
 Сводный Лист Листов 12 42

ЭКСПЛИКАЦИЯ ПОМЕЩЕНИЙ

№	наименование помещения	площадь м²
1	ПРИХОДСКАЯ	19,3
2	КОМНАТА	20,0
3	СТУДИЯ	19,3
4	ДЕТСКАЯ	19,3
5	САУНА	6,5
6	ГАРДЕРОБНАЯ	4,9
Итого площадь		79,3

УСЛОВНЫЕ БОЗНАЧЕНИЯ

обозначение на плане	наименование
⊕	роетка 220 В
⊕	роетка с выключателем
⊕	интернет
⊕	антенна TV
⊕	номер помещения в экспликации

ПРИМЕЧАНИЯ:

- Ванна устанавливается 100 мм от стены чистого пола, см. п.п. 10
- Система отопления с радиаторами см. в проекте
- Ванна устанавливается в соответствии с проектом

Вид разрабатываемых документов: С планом расположения оборудования (сантехники)

Итого: 400
 Все чертёжные листы, выполняются на одном листе по пропорциям, внутренняя перфорация по 30 мм

ФИО: Гаврилова Кристина А.
 Директор: Гаврилова Кристина А.
 Контакт: КРИСТИНА ГАВРИЛОВА
 +7(812)666-92-004

ДИЗАЙН-ПРОЕКТ М 1:50 А3 Дата

ПЛАН РАСПОЛОЖЕНИЯ РОЕТОК
 Сводный Лист Листов 13 42

Комплектация интерьера

Услуги:

- Внесение правок в ведомость комплектации (ведомость входит в состав полного дизайн-проекта) подбор аналогов по некоторым позициям
- Подбор и согласование материалов, мебели и оборудования (подбор выкрасов)
- Логистика и приемка на объекте, сверка комплектности и сопровождение рекламаций
- Хранение и передача всех документов, чеков, гарантийных талонов, координат поставщиков Заказчику, по завершению оказания услуг
- Вы получаете товары на максимально выгодных условиях. При выставлении счетов **учитывается наша скидка от -5% до -15%**

СОСТАВ ВЕДОМОСТИ ПОЛНОЙ КОМПЛЕКТАЦИИ

Керамическая плитка/керамогранит

Напольные покрытие + плинтус

Обои, краска, декоративная штукатурка + молдинги и карнизы

Двери межкомнатные и входная

Встроенная мебель (кухонный гарнитур, шкафы, гардеробные)

Техника (варочная панель, духовой шкаф, вытяжка, холодильник)

Сантехника (ванная/душевая система, смесители, унитаз, гигиенический душ, раковина, зеркало, полотенцесушитель)

Светильники, розетки, выключатели

Мягкая мебель и прочее (кровати, диваны, столы, стулья)

Текстиль и декор

Пример ведомости материалов

№	Наименование	Материал	Единица	Количество	Страна	Комплектация
1	Плитка керамическая	СЕРИЯ CERAMIC	м ²	120	Италия	...
2	Плитка керамическая	СЕРИЯ CERAMIC	м ²	80	Италия	...
3	Плитка керамическая	СЕРИЯ CERAMIC	м ²	150	Италия	...
4	Плитка керамическая	СЕРИЯ CERAMIC	м ²	100	Италия	...
5	Плитка керамическая	СЕРИЯ CERAMIC	м ²	180	Италия	...
6	Плитка керамическая	СЕРИЯ CERAMIC	м ²	140	Италия	...
7	Плитка керамическая	СЕРИЯ CERAMIC	м ²	160	Италия	...
8	Плитка керамическая	СЕРИЯ CERAMIC	м ²	110	Италия	...
9	Плитка керамическая	СЕРИЯ CERAMIC	м ²	130	Италия	...
10	Плитка керамическая	СЕРИЯ CERAMIC	м ²	170	Италия	...
11	Плитка керамическая	СЕРИЯ CERAMIC	м ²	190	Италия	...
12	Плитка керамическая	СЕРИЯ CERAMIC	м ²	150	Италия	...
13	Плитка керамическая	СЕРИЯ CERAMIC	м ²	120	Италия	...
14	Плитка керамическая	СЕРИЯ CERAMIC	м ²	140	Италия	...
15	Плитка керамическая	СЕРИЯ CERAMIC	м ²	160	Италия	...
16	Плитка керамическая	СЕРИЯ CERAMIC	м ²	180	Италия	...
17	Плитка керамическая	СЕРИЯ CERAMIC	м ²	200	Италия	...
18	Плитка керамическая	СЕРИЯ CERAMIC	м ²	160	Италия	...
19	Плитка керамическая	СЕРИЯ CERAMIC	м ²	140	Италия	...
20	Плитка керамическая	СЕРИЯ CERAMIC	м ²	120	Италия	...

Итого: 3000 м²

ФИО: Габеева Кристина А. ДИЗАЙН-ПРОЕКТ М 150
 Адрес: Кристина А. Габеева, г. Казань, ул. Пушкина, д. 100. А3
 Контакт: КРИСТИНА ГАБЕЕВА, 7101000-92-004. ВЕДОМОСТЬ МАТЕРИАЛОВ ПО ЭТАЖИ ПОМЕЩЕНИЯ С/У. Сторона: Лист 41 из 42

Пример ведомости мебели

№	Наименование	Материал	Единица	Количество	Страна	Комплектация
1	Спальня	Спальня	м ²	12	Италия	...
2	Спальня	Спальня	м ²	8	Италия	...
3	Спальня	Спальня	м ²	10	Италия	...
4	Спальня	Спальня	м ²	14	Италия	...
5	Спальня	Спальня	м ²	16	Италия	...
6	Спальня	Спальня	м ²	18	Италия	...
7	Спальня	Спальня	м ²	20	Италия	...
8	Спальня	Спальня	м ²	22	Италия	...
9	Спальня	Спальня	м ²	24	Италия	...
10	Спальня	Спальня	м ²	26	Италия	...
11	Спальня	Спальня	м ²	28	Италия	...
12	Спальня	Спальня	м ²	30	Италия	...
13	Спальня	Спальня	м ²	32	Италия	...
14	Спальня	Спальня	м ²	34	Италия	...
15	Спальня	Спальня	м ²	36	Италия	...
16	Спальня	Спальня	м ²	38	Италия	...
17	Спальня	Спальня	м ²	40	Италия	...
18	Спальня	Спальня	м ²	42	Италия	...
19	Спальня	Спальня	м ²	44	Италия	...
20	Спальня	Спальня	м ²	46	Италия	...

Итого: 1000 м²

ФИО: Габеева Кристина А. ДИЗАЙН-ПРОЕКТ М 150
 Адрес: Кристина А. Габеева, г. Казань, ул. Пушкина, д. 100. А3
 Контакт: КРИСТИНА ГАБЕЕВА, 7101000-92-004. ВЕДОМОСТЬ МЕБЕЛИ. Сторона: Лист 42 из 42

Пример ведомости розеток и выключателей

№	Наименование	Материал	Единица	Количество	Страна	Комплектация
1	Розетка	Розетка	шт.	10	Италия	...
2	Выключатель	Выключатель	шт.	5	Италия	...
3	Розетка	Розетка	шт.	15	Италия	...
4	Выключатель	Выключатель	шт.	8	Италия	...
5	Розетка	Розетка	шт.	20	Италия	...
6	Выключатель	Выключатель	шт.	12	Италия	...
7	Розетка	Розетка	шт.	25	Италия	...
8	Выключатель	Выключатель	шт.	15	Италия	...
9	Розетка	Розетка	шт.	30	Италия	...
10	Выключатель	Выключатель	шт.	18	Италия	...
11	Розетка	Розетка	шт.	35	Италия	...
12	Выключатель	Выключатель	шт.	20	Италия	...
13	Розетка	Розетка	шт.	40	Италия	...
14	Выключатель	Выключатель	шт.	22	Италия	...
15	Розетка	Розетка	шт.	45	Италия	...
16	Выключатель	Выключатель	шт.	24	Италия	...
17	Розетка	Розетка	шт.	50	Италия	...
18	Выключатель	Выключатель	шт.	26	Италия	...
19	Розетка	Розетка	шт.	55	Италия	...
20	Выключатель	Выключатель	шт.	28	Италия	...

Итого: 1000 шт.

ФИО: Габеева Кристина А. ДИЗАЙН-ПРОЕКТ М 150
 Адрес: Кристина А. Габеева, г. Казань, ул. Пушкина, д. 100. А3
 Контакт: КРИСТИНА ГАБЕЕВА, 7101000-92-004. ВЕДОМОСТЬ РОЗЕТОК И ВЫКЛЮЧАТЕЛЕЙ. Сторона: Лист 42 из 42

Пример ведомости светильников

№	Наименование	Материал	Единица	Количество	Страна	Комплектация
1	Светильник	Светильник	шт.	10	Италия	...
2	Светильник	Светильник	шт.	5	Италия	...
3	Светильник	Светильник	шт.	15	Италия	...
4	Светильник	Светильник	шт.	8	Италия	...
5	Светильник	Светильник	шт.	20	Италия	...
6	Светильник	Светильник	шт.	12	Италия	...
7	Светильник	Светильник	шт.	25	Италия	...
8	Светильник	Светильник	шт.	15	Италия	...
9	Светильник	Светильник	шт.	30	Италия	...
10	Светильник	Светильник	шт.	18	Италия	...
11	Светильник	Светильник	шт.	35	Италия	...
12	Светильник	Светильник	шт.	20	Италия	...
13	Светильник	Светильник	шт.	40	Италия	...
14	Светильник	Светильник	шт.	22	Италия	...
15	Светильник	Светильник	шт.	45	Италия	...
16	Светильник	Светильник	шт.	24	Италия	...
17	Светильник	Светильник	шт.	50	Италия	...
18	Светильник	Светильник	шт.	26	Италия	...
19	Светильник	Светильник	шт.	55	Италия	...
20	Светильник	Светильник	шт.	28	Италия	...

Итого: 1000 шт.

ФИО: Габеева Кристина А. ДИЗАЙН-ПРОЕКТ М 150
 Адрес: Кристина А. Габеева, г. Казань, ул. Пушкина, д. 100. А3
 Контакт: КРИСТИНА ГАБЕЕВА, 7101000-92-004. ВЕДОМОСТЬ СВЕТИЛЬНИКОВ. Сторона: Лист 42 из 42

Пример ведомости сантехники

№	Наименование	Материал	Единица	Количество	Страна	Комплектация
1	Унитаз	Унитаз	шт.	1	Италия	...
2	Ванна	Ванна	шт.	1	Италия	...
3	Смеситель	Смеситель	шт.	2	Италия	...
4	Смеситель	Смеситель	шт.	1	Италия	...
5	Смеситель	Смеситель	шт.	1	Италия	...
6	Смеситель	Смеситель	шт.	1	Италия	...
7	Смеситель	Смеситель	шт.	1	Италия	...
8	Смеситель	Смеситель	шт.	1	Италия	...
9	Смеситель	Смеситель	шт.	1	Италия	...
10	Смеситель	Смеситель	шт.	1	Италия	...
11	Смеситель	Смеситель	шт.	1	Италия	...
12	Смеситель	Смеситель	шт.	1	Италия	...
13	Смеситель	Смеситель	шт.	1	Италия	...
14	Смеситель	Смеситель	шт.	1	Италия	...
15	Смеситель	Смеситель	шт.	1	Италия	...
16	Смеситель	Смеситель	шт.	1	Италия	...
17	Смеситель	Смеситель	шт.	1	Италия	...
18	Смеситель	Смеситель	шт.	1	Италия	...
19	Смеситель	Смеситель	шт.	1	Италия	...
20	Смеситель	Смеситель	шт.	1	Италия	...

Итого: 20 шт.

ФИО: Габеева Кристина А. ДИЗАЙН-ПРОЕКТ М 150
 Адрес: Кристина А. Габеева, г. Казань, ул. Пушкина, д. 100. А3
 Контакт: КРИСТИНА ГАБЕЕВА, 7101000-92-004. ВЕДОМОСТЬ САНТЕХНИЧЕСКОГО ОБОРУДОВАНИЯ. Сторона: Лист 40 из 42

Технические карты

ФИО: Габеева Кристина А. ДИЗАЙН-ПРОЕКТ М 150
 Адрес: Кристина А. Габеева, г. Казань, ул. Пушкина, д. 100. А3
 Контакт: КРИСТИНА ГАБЕЕВА, 7101000-92-004. САНТЕХ. ОБОРУДОВАНИЕ ТЕХНИЧЕСКИЕ КАРТЫ. Сторона: Лист 37 из 42

Авторский надзор

Состав услуги:

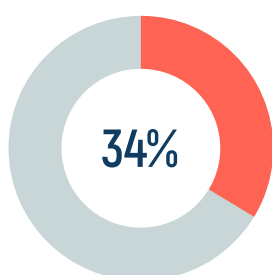
- Контроль строительных работ, на предмет соответствия дизайн-проекту
- Посещение объекта 1 раз в неделю (до 3-х раз в месяц)
- Ведение журнала авторского надзора
- Регулярные фото-отчеты о ходе работ на объекте
- Консультации строительной бригады относительно эскизов и чертежей
- Консультации Заказчика по вопросам реализации дизайн-проекта
- Внесение уточняющих поправок и дополнений в проектную документацию



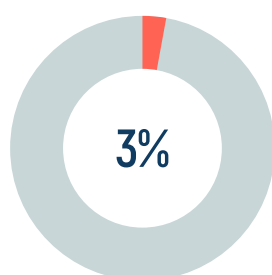
**При заключении договора на полную комплектацию интерьера
Авторский надзор в подарок!**

Расчет бюджета на ремонт

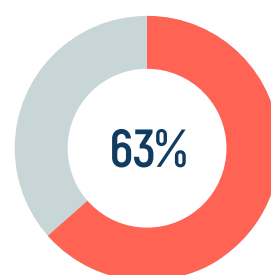
Ориентировочный расчет для формирования общего бюджета на ремонт квартиры



**РАБОТЫ И
СТРОИТЕЛЬНЫЕ
МАТЕРИАЛЫ**



ДИЗАЙН-ПРОЕКТ



**ЧИСТОВЫЕ МАТЕРИАЛЫ
МЕБЕЛЬ И
ОБОРУДОВАНИЕ**

НАИМЕНОВАНИЕ

ЦЕНА ЗА 1 КВ.М

Комплексный ремонт и общестроительные материалы	от 32 010 руб.
Дизайн-проект	2 990 руб.
Чистовые материалы, мебель и оборудование	от 60 000 руб.
Итого:	от 95 000 руб.

Стоимость полной комплектации объекта - 7% (от общей ведомости)

Тур по интерьеру (3D VR) - по договоренности

Авторский надзор - 15 000 руб./1 мес

Решения для интерьера



Решения для ванной:

- ✓ Натуральные материалы
- ✓ Текстуры дерева и камня
- ✓ Несколько сценариев освещения
- ✓ Цветная сантехника, латунь, сталь...
- ✓ Встроенная мебель



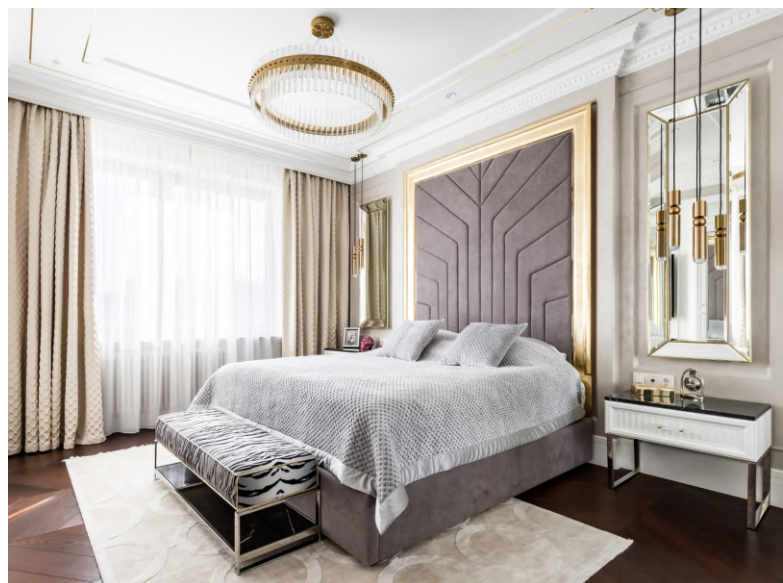
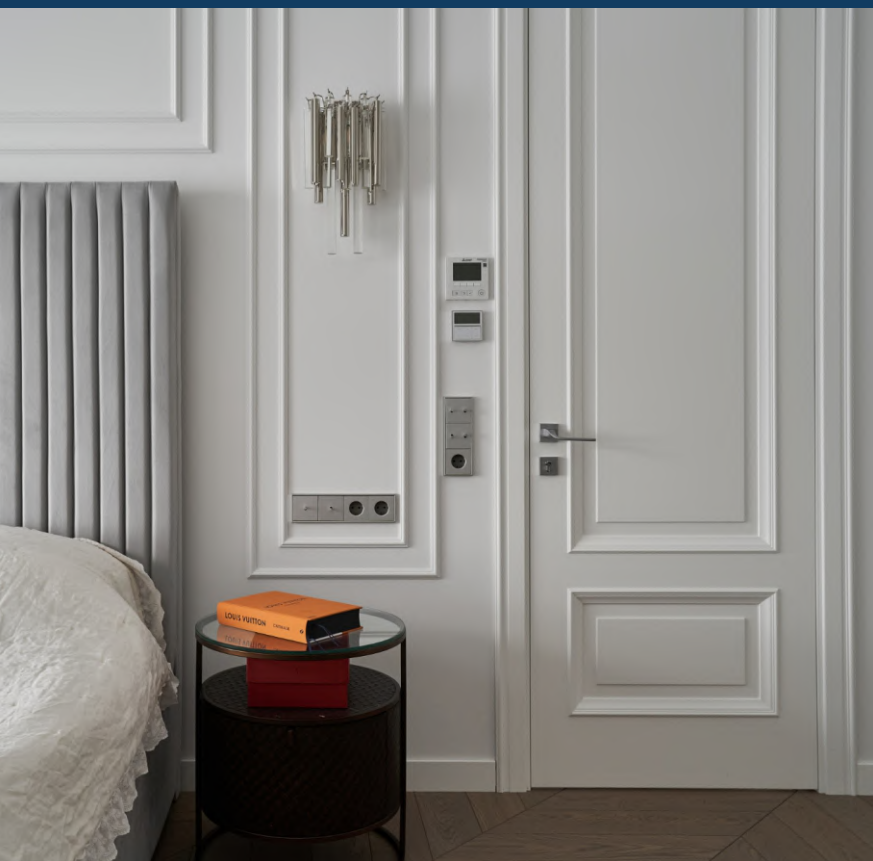


Решения для кухни:

- ✓ **Натуральные материалы, текстуры дерева и камня в сочетании с цветом антрацит**
- ✓ **Встроенная мебель, идеальное примыкание**
- ✓ **Кварцевая/керамическая столешница**
- ✓ **Фасады МДФ крашенный, шпон дерева**
- ✓ **Стиль респектабельный минимализм либо современная классика**
- ✓ **Матовые текстуры металлические элементы латунь, сталь, крашенный черный**







Решения для спальни:

- ✓ Высокое изголовье кровати
- ✓ Акцентная стена за изголовьем
мягкие стеновые панели
- ✓ Шпонированные панели
- ✓ Крашенные 3D панели, молдинги
- ✓ Натуральные материалы



Решения для гостиной:

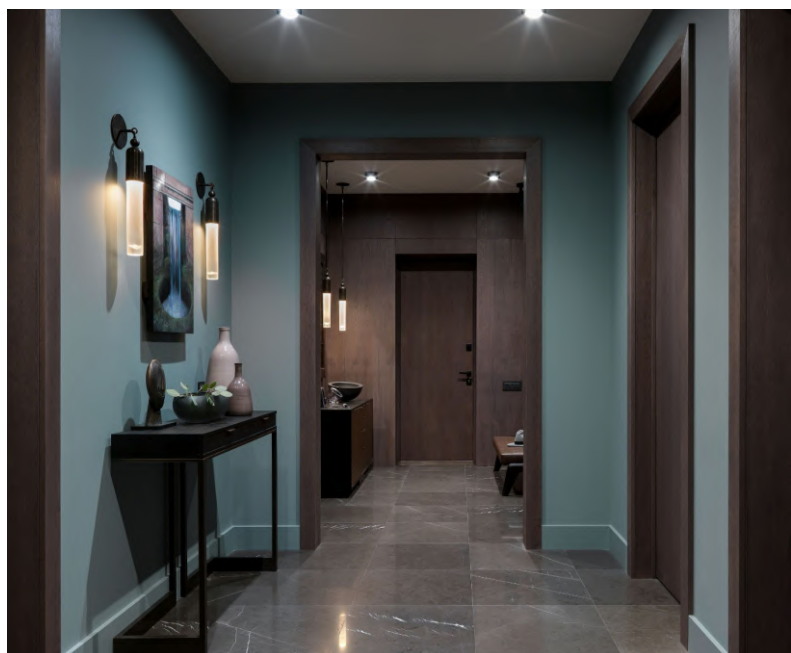
- ✓ Современный классический стиль
- ✓ Сложные конструкции потолка из ГКЛ
- ✓ Встроенная мебель
- ✓ Встроенная система кондиционирования
- ✓ Натуральные напольные покрытия
- ✓ Декоративная отделка стен, молдинги, зеркала, панели из ткани и дерева
- ✓ Встроенная мебель
- ✓ Совмещенная зона гостиной и столовой





Решения для гостиной:

- ✓ Стиль Премиальный минимализм
- ✓ Лаконичные формы и сочетание цветов
- ✓ Двери инвизибл, встроенный плинтус
- ✓ Потолок с парящим примыканием к стене
- ✓ Натуральные напольные покрытия
- ✓ Декоративная отделка стен, молдинги, зеркала, панели из ткани и дерева
- ✓ Встроенная мебель
- ✓ Совмещенная зона гостиной и столовой



Контакты



Тел.: +7 (960) 49 218 20 Александр (руководитель)

Тел.: +7 (918) 66 520 04 Кристина (дизайнер)

Тел.: +7 (989) 23 525 58 Павел (прораб)

E-mail.: art.remont.nvrsk@gmail.com

Сайт: www.artremontnvrsk.com



Ссылка для перехода на сайт

<https://www.artremontnvrsk.com>

